

# SMISSTRAAT 30

CRÉÉ LE  
2023-08-01

<b>Surface totale</b> 143.99 m <sup>2</sup>	<b>Étages</b> 4	<b>Pièces</b> 17	<b>Salles de bain</b> 1.1
--	--------------------	---------------------	------------------------------

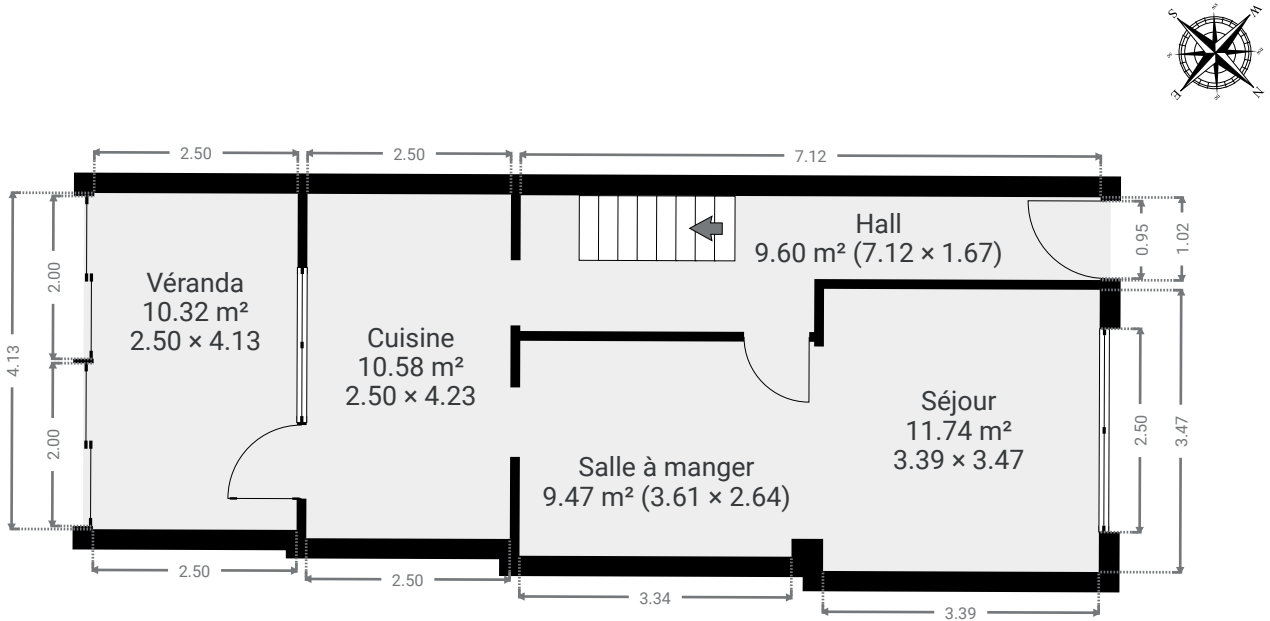
# SMISSTRAAT 30

SURFACE TOTALE : 143.99 m<sup>2</sup> • SURFACE HABITABLE : 143.99 m<sup>2</sup> • ÉTAGES : 4 • PIÈCES : 17

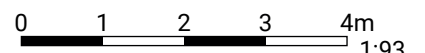


## ▼ Rez-de-chaussée

SURFACE TOTALE : 51.67 m<sup>2</sup> • SURFACE HABITABLE : 51.67 m<sup>2</sup> • PIÈCES : 5



CETTE SUPERFICIE TOTALE CORRESPOND À L'ADDITION DES MESURES NETTES DE TOUTES LES PIÈCES, SANS COMPTER LES MURS, LES PASSAGES ENTRE LES PIÈCES ET LES GAINES TECHNIQUES



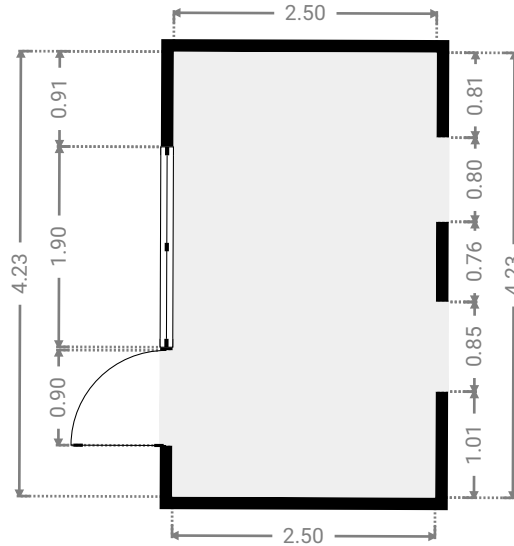
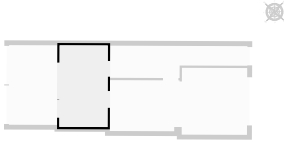
# SMISSTRAAT 30

SURFACE TOTALE : 143.99 m<sup>2</sup> • SURFACE HABITABLE : 143.99 m<sup>2</sup> • ÉTAGES : 4 • PIÈCES : 17



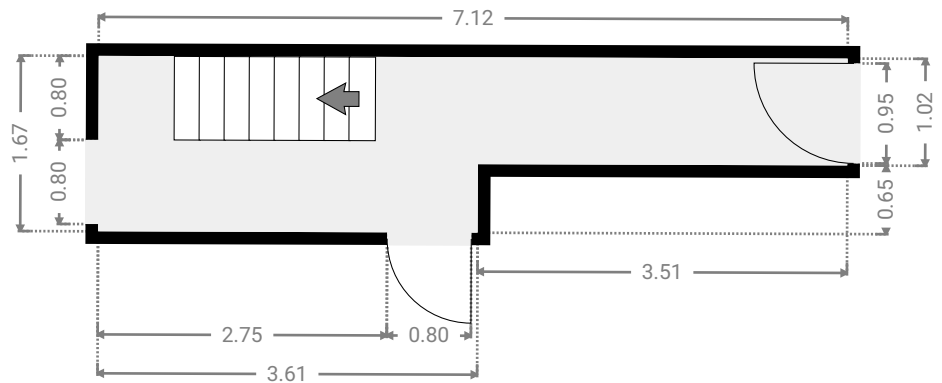
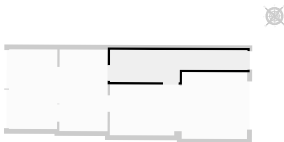
## ▼ Cuisine Rez-de-chaussée

LARGEUR : 2.50 m • LONGUEUR : 4.23 m  
SURFACE : 10.58 m<sup>2</sup> • PÉRIMÈTRE : 13.46 m

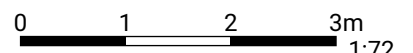


## ▼ Hall Rez-de-chaussée

LARGEUR : 7.12 m • LONGUEUR : 1.67 m  
SURFACE : 9.60 m<sup>2</sup> • PÉRIMÈTRE : 17.58 m



CETTE SUPERFICIE TOTALE CORRESPOND À L'ADDITION DES MESURES NETTES DE TOUTES LES PIÈCES, SANS COMPTER LES MURS, LES PASSAGES ENTRE LES PIÈCES ET LES GAINES TECHNIQUES



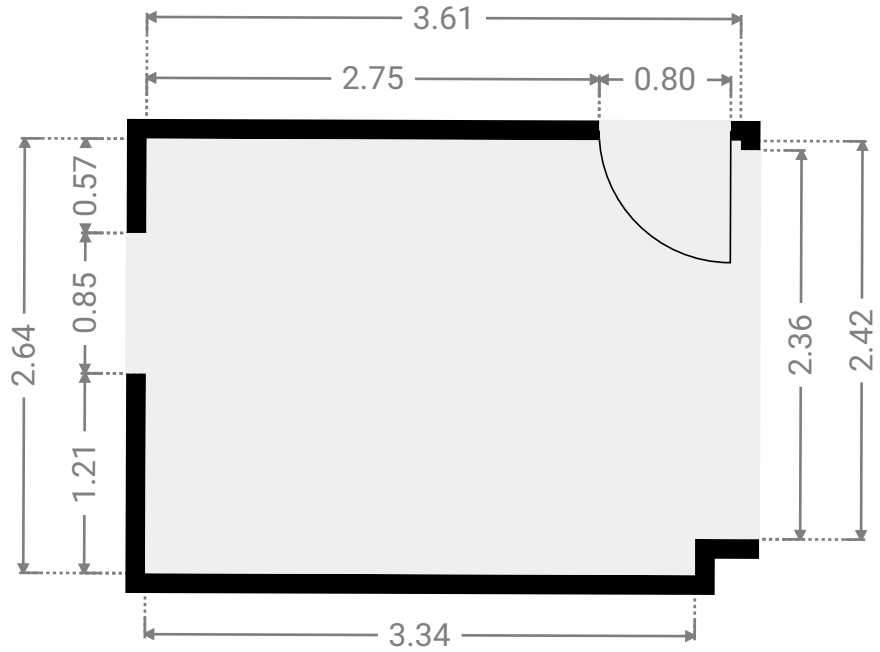
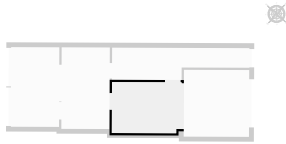
# SMISSTRAAT 30

SURFACE TOTALE : 143.99 m<sup>2</sup> • SURFACE HABITABLE : 143.99 m<sup>2</sup> • ÉTAGES : 4 • PIÈCES : 17



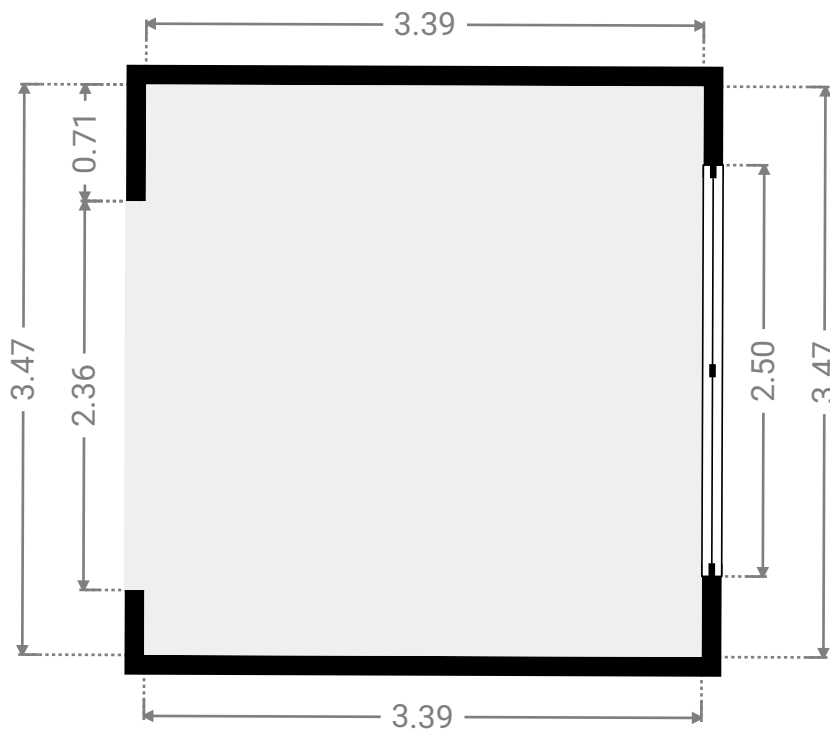
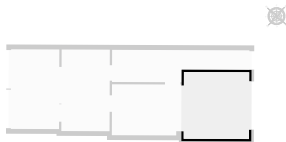
## ▼ Salle à manger Rez-de-chaussée

LARGEUR : 3.61 m • LONGUEUR : 2.64 m  
SURFACE : 9.47 m<sup>2</sup> • PÉRIMÈTRE : 12.50 m

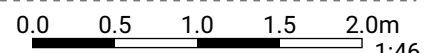


## ▼ Séjour Rez-de-chaussée

LARGEUR : 3.39 m • LONGUEUR : 3.47 m  
SURFACE : 11.74 m<sup>2</sup> • PÉRIMÈTRE : 13.71 m



CETTE SUPERFICIE TOTALE CORRESPOND À L'ADDITION DES MESURES NETTES DE TOUTES LES PIÈCES, SANS COMPTER LES MURS, LES PASSAGES ENTRE LES PIÈCES ET LES GAINES TECHNIQUES

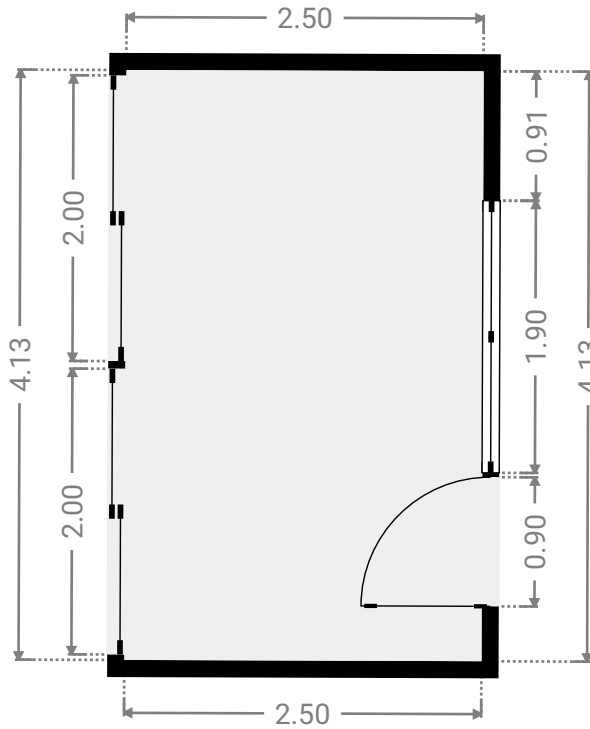
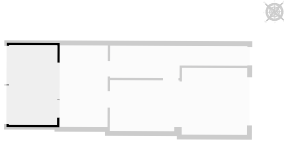


# SMISSTRAAT 30

SURFACE TOTALE : 143.99 m<sup>2</sup> • SURFACE HABITABLE : 143.99 m<sup>2</sup> • ÉTAGES : 4 • PIÈCES : 17

## ▼ Véranda Rez-de-chaussée

LARGEUR : 2.50 m • LONGUEUR : 4.13 m  
SURFACE : 10.32 m<sup>2</sup> • PÉRIMÈTRE : 13.26 m



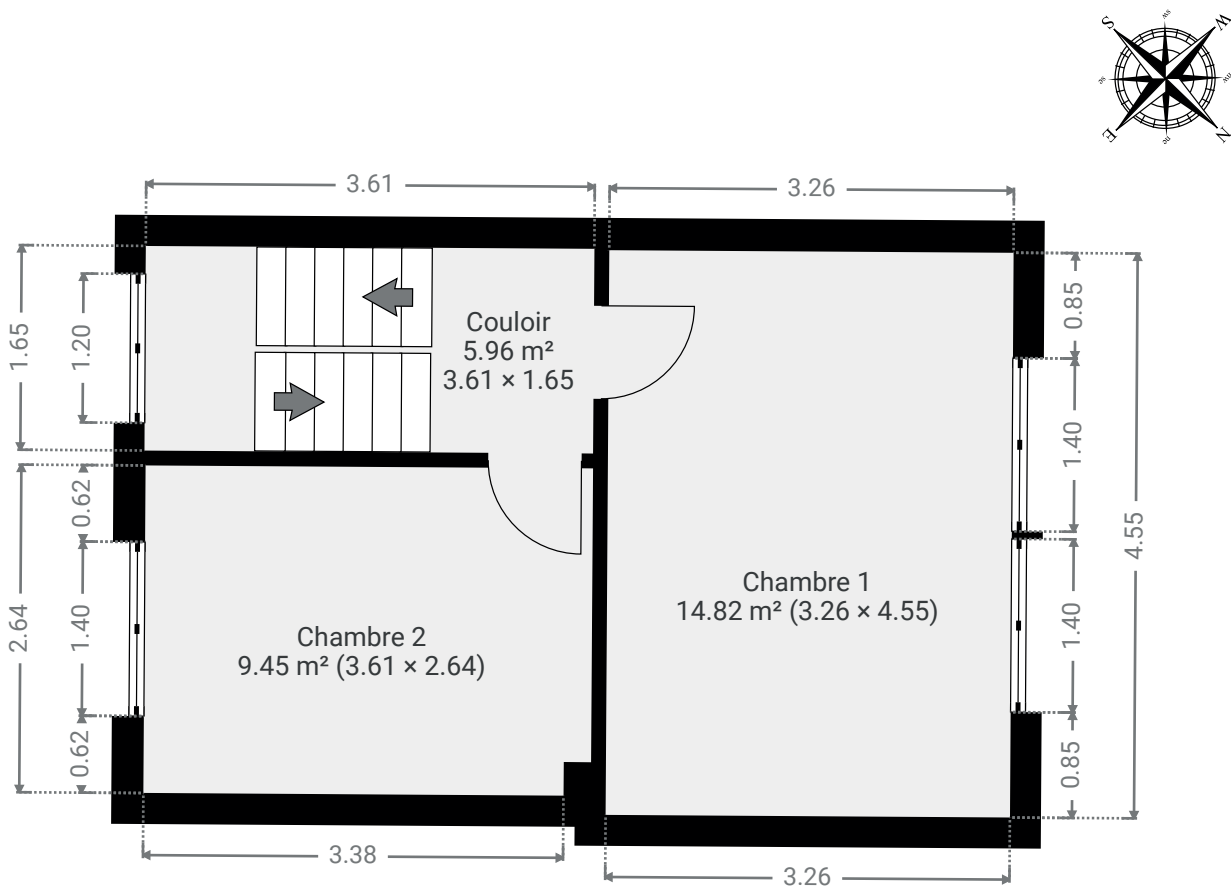
# SMISSTRAAT 30

SURFACE TOTALE : 143.99 m<sup>2</sup> • SURFACE HABITABLE : 143.99 m<sup>2</sup> • ÉTAGES : 4 • PIÈCES : 17

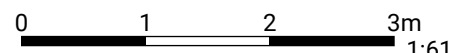


## ▼ 1er étage

SURFACE TOTALE : 30.21 m<sup>2</sup> • SURFACE HABITABLE : 30.21 m<sup>2</sup> • PIÈCES : 3



CETTE SUPERFICIE TOTALE CORRESPOND À L'ADDITION DES MESURES NETTES DE TOUTES LES PIÈCES, SANS COMPTER LES MURS, LES PASSAGES ENTRE LES PIÈCES ET LES GAINES TECHNIQUES



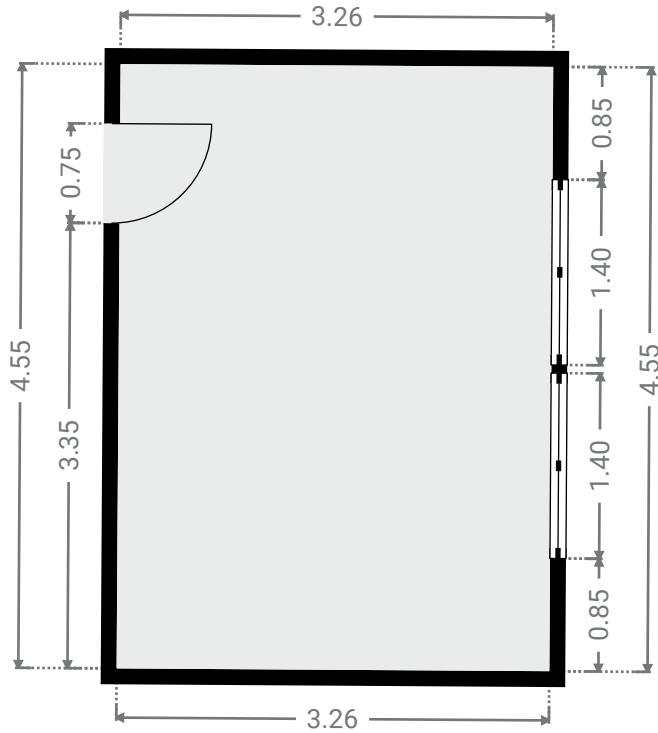
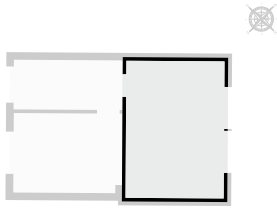
# SMISSTRAAT 30

SURFACE TOTALE : 143.99 m<sup>2</sup> • SURFACE HABITABLE : 143.99 m<sup>2</sup> • ÉTAGES : 4 • PIÈCES : 17



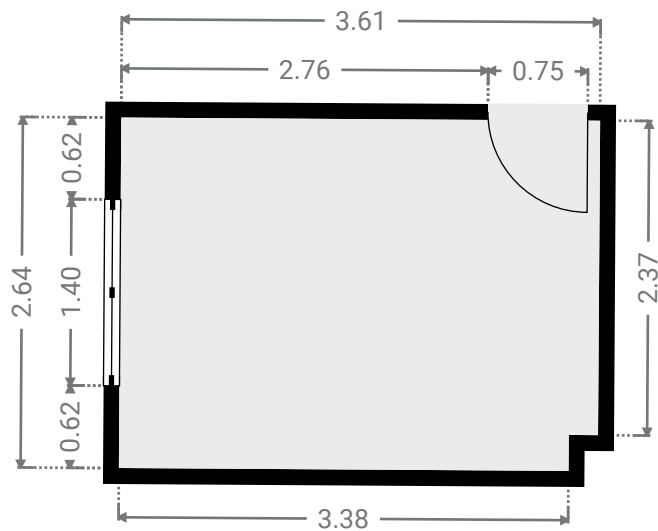
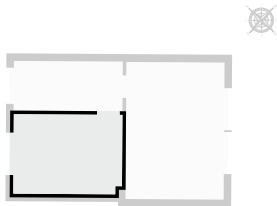
## ▼ Chambre 1 1er étage

LARGEUR : 3.26 m • LONGUEUR : 4.55 m  
SURFACE : 14.82 m<sup>2</sup> • PÉRIMÈTRE : 15.61 m



## ▼ Chambre 2 1er étage

LARGEUR : 3.61 m • LONGUEUR : 2.64 m  
SURFACE : 9.45 m<sup>2</sup> • PÉRIMÈTRE : 12.49 m

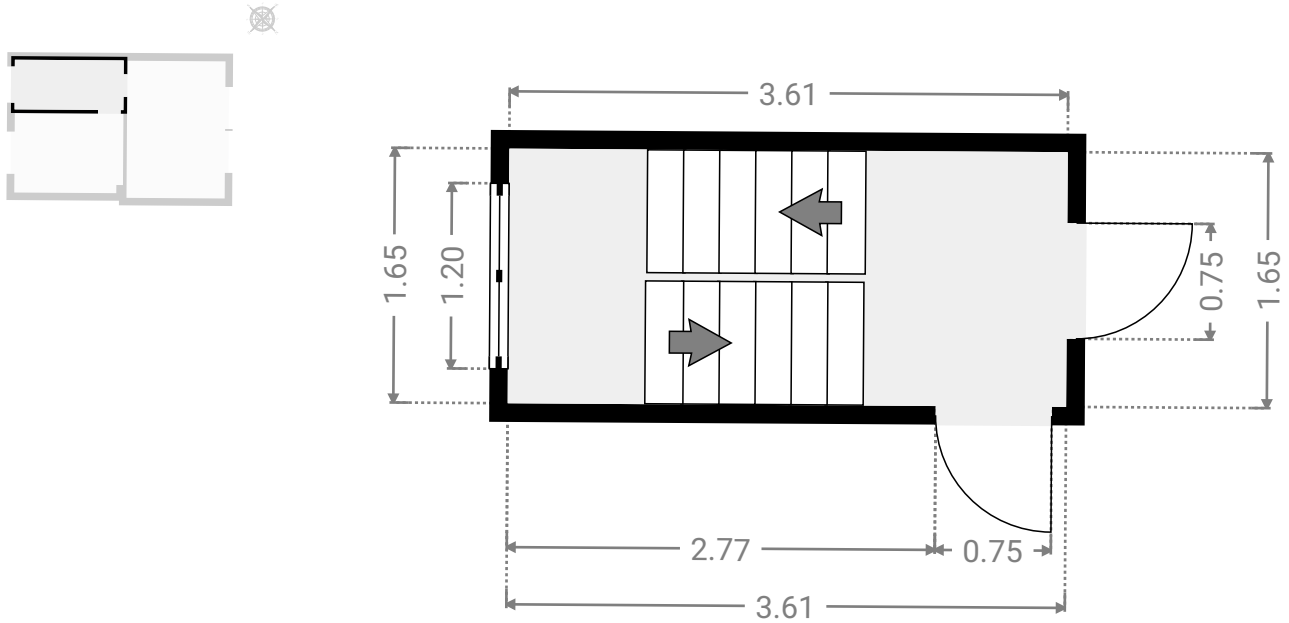


# SMISSTRAAT 30

SURFACE TOTALE : 143.99 m<sup>2</sup> • SURFACE HABITABLE : 143.99 m<sup>2</sup> • ÉTAGES : 4 • PIÈCES : 17

## ▼ Couloir 1er étage

LARGEUR : 3.61 m • LONGUEUR : 1.65 m  
SURFACE : 5.96 m<sup>2</sup> • PÉRIMÈTRE : 10.53 m





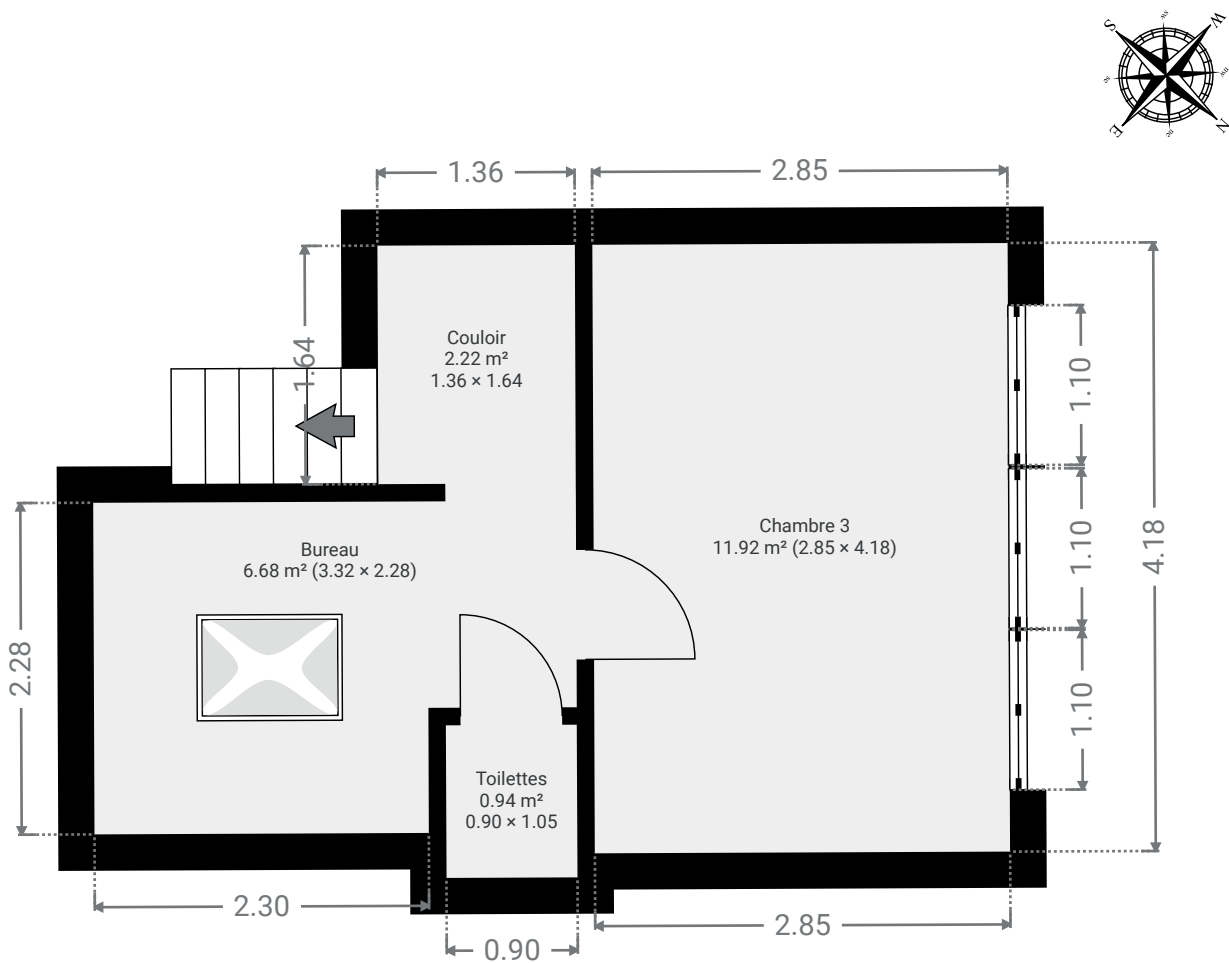
# SMISSTRAAT 30

SURFACE TOTALE : 143.99 m<sup>2</sup> • SURFACE HABITABLE : 143.99 m<sup>2</sup> • ÉTAGES : 4 • PIÈCES : 17

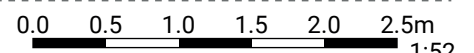


## ▼ 2e étage

SURFACE TOTALE : 21.74 m<sup>2</sup> • SURFACE HABITABLE : 21.74 m<sup>2</sup> • PIÈCES : 4



CETTE SUPERFICIE TOTALE CORRESPOND À L'ADDITION DES MESURES NETTES DE TOUTES LES PIÈCES, SANS COMPTER LES MURS, LES PASSAGES ENTRE LES PIÈCES ET LES GAINES TECHNIQUES



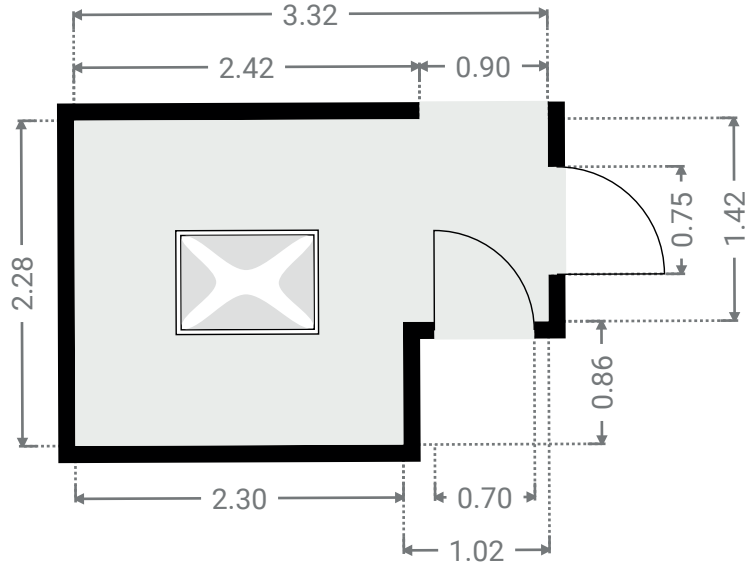
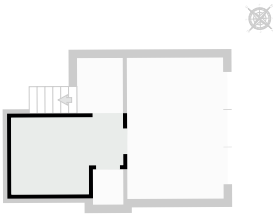
# SMISSTRAAT 30

SURFACE TOTALE : 143.99 m<sup>2</sup> • SURFACE HABITABLE : 143.99 m<sup>2</sup> • ÉTAGES : 4 • PIÈCES : 17



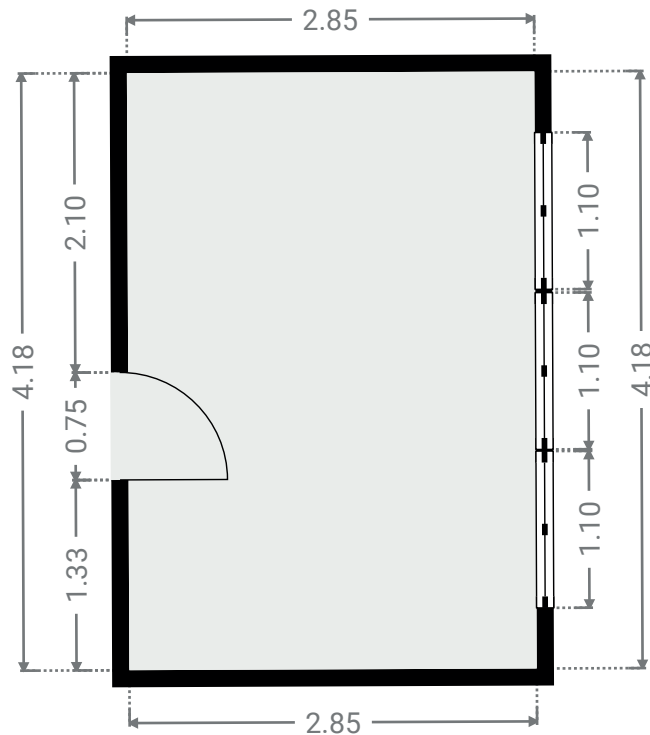
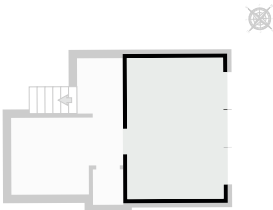
## ▼ Bureau 2e étage

LARGEUR : 3.32 m • LONGUEUR : 2.28 m  
SURFACE : 6.68 m<sup>2</sup> • PÉRIMÈTRE : 11.19 m

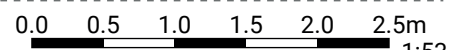


## ▼ Chambre 3 2e étage

LARGEUR : 2.85 m • LONGUEUR : 4.18 m  
SURFACE : 11.92 m<sup>2</sup> • PÉRIMÈTRE : 14.06 m

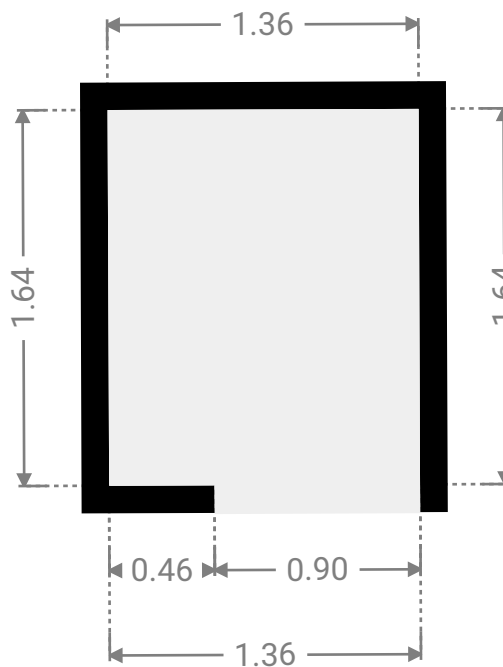
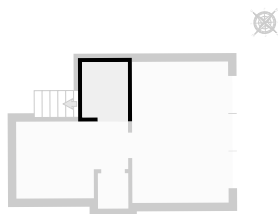


CETTE SUPERFICIE TOTALE CORRESPOND À L'ADDITION DES MESURES NETTES DE TOUTES LES PIÈCES, SANS COMPTER LES MURS, LES PASSAGES ENTRE LES PIÈCES ET LES GAINES TECHNIQUES



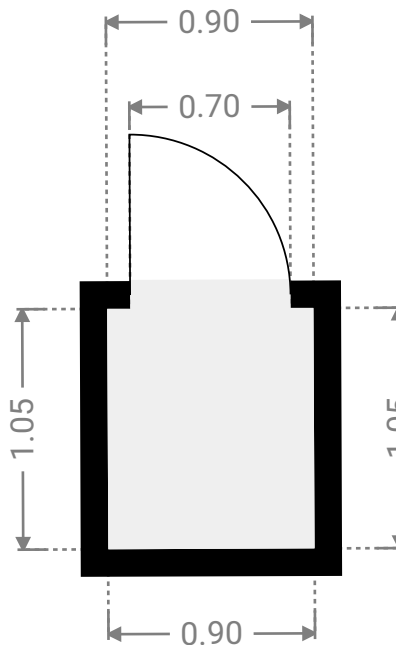
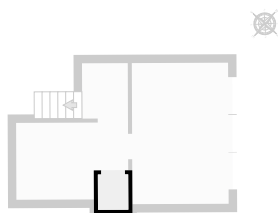
## ▼ Couloir 2e étage

LARGEUR : 1.36 m • LONGUEUR : 1.64 m  
SURFACE : 2.22 m<sup>2</sup> • PÉRIMÈTRE : 5.99 m



## ▼ Toilettes 2e étage

LARGEUR : 0.90 m • LONGUEUR : 1.05 m  
SURFACE : 0.94 m<sup>2</sup> • PÉRIMÈTRE : 3.90 m



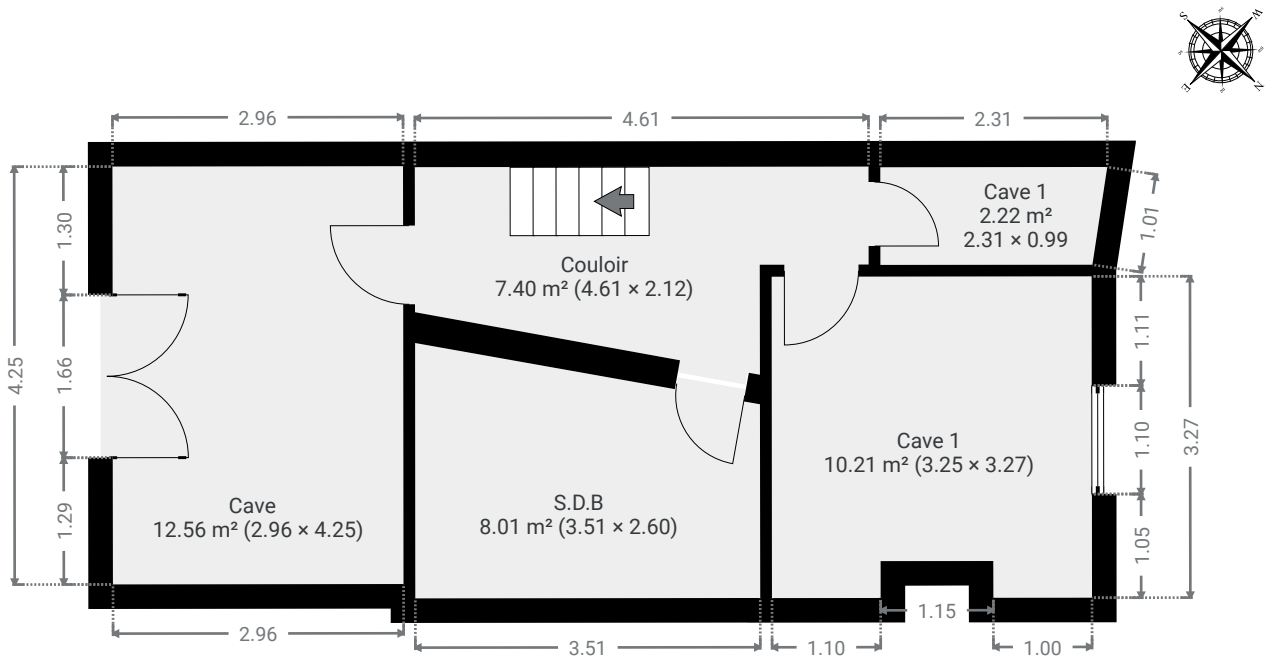
# SMISSTRAAT 30

SURFACE TOTALE : 143.99 m<sup>2</sup> • SURFACE HABITABLE : 143.99 m<sup>2</sup> • ÉTAGES : 4 • PIÈCES : 17

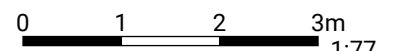


## ▼ Sous-sol

SURFACE TOTALE : 40.37 m<sup>2</sup> • SURFACE HABITABLE : 40.37 m<sup>2</sup> • PIÈCES : 5



CETTE SUPERFICIE TOTALE CORRESPOND À L'ADDITION DES MESURES NETTES DE TOUTES LES PIÈCES, SANS COMPTER LES MURS, LES PASSAGES ENTRE LES PIÈCES ET LES GAINES TECHNIQUES

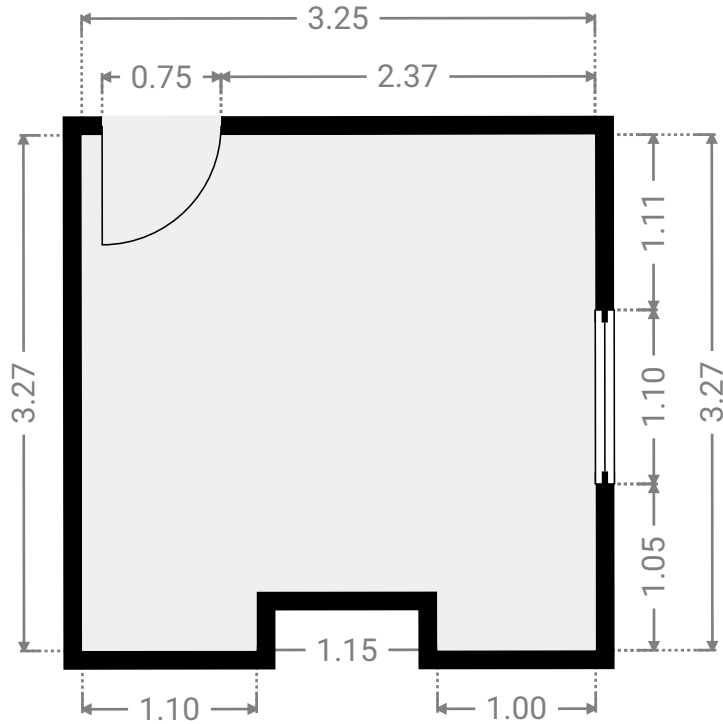
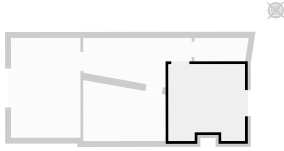


# SMISSTRAAT 30

SURFACE TOTALE : 143.99 m<sup>2</sup> • SURFACE HABITABLE : 143.99 m<sup>2</sup> • ÉTAGES : 4 • PIÈCES : 17

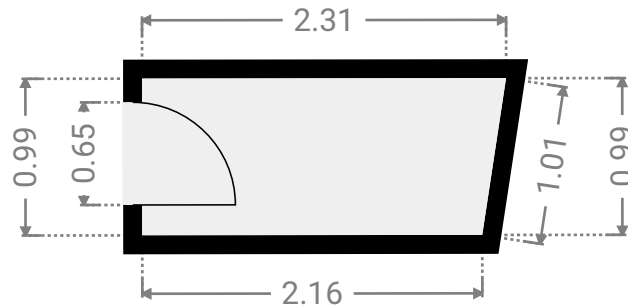
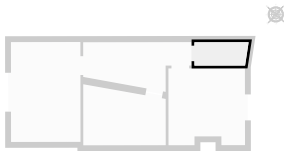
## ▼ Cave 1 Sous-sol

LARGEUR : 3.25 m • LONGUEUR : 3.27 m  
SURFACE : 10.21 m<sup>2</sup> • PÉRIMÈTRE : 13.79 m



## ▼ Cave 1 Sous-sol

LARGEUR : 2.31 m • LONGUEUR : 0.99 m  
SURFACE : 2.22 m<sup>2</sup> • PÉRIMÈTRE : 6.46 m



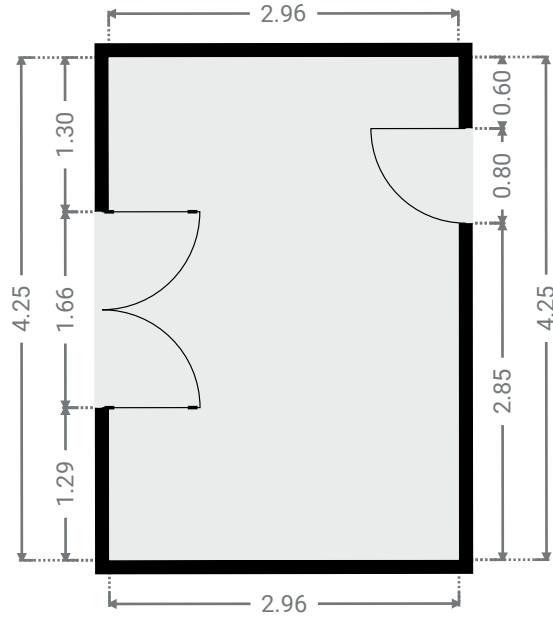
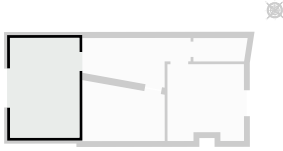
# SMISSTRAAT 30

SURFACE TOTALE : 143.99 m<sup>2</sup> • SURFACE HABITABLE : 143.99 m<sup>2</sup> • ÉTAGES : 4 • PIÈCES : 17



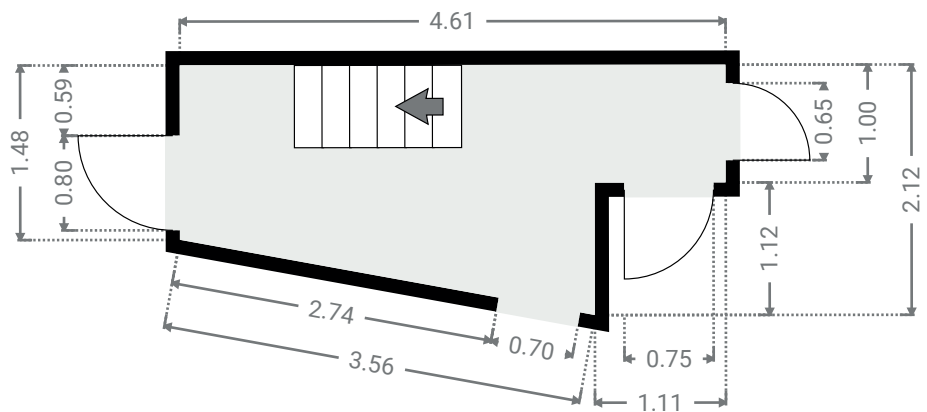
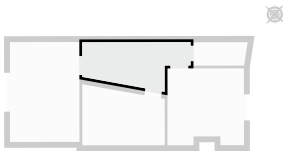
## ▼ Cave Sous-sol

LARGEUR : 2.96 m • LONGUEUR : 4.25 m  
SURFACE : 12.56 m<sup>2</sup> • PÉRIMÈTRE : 14.41 m



## ▼ Couloir Sous-sol

LARGEUR : 4.61 m • LONGUEUR : 2.12 m  
SURFACE : 7.40 m<sup>2</sup> • PÉRIMÈTRE : 12.88 m



# SMISSTRAAT 30

SURFACE TOTALE : 143.99 m<sup>2</sup> • SURFACE HABITABLE : 143.99 m<sup>2</sup> • ÉTAGES : 4 • PIÈCES : 17



## ▼ S.D.B Sous-sol

LARGEUR : 3.51 m • LONGUEUR : 2.60 m  
SURFACE : 8.01 m<sup>2</sup> • PÉRIMÈTRE : 11.64 m

